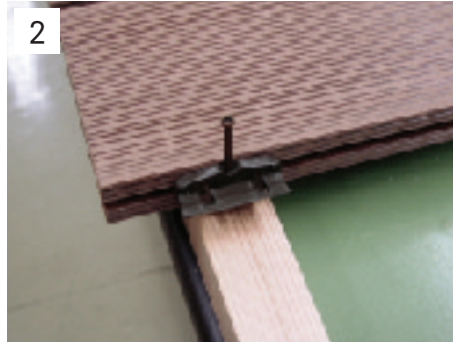


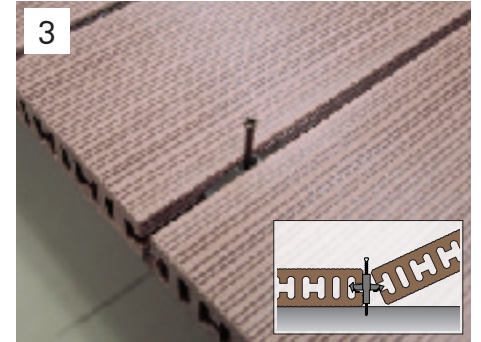
QCSの施工



1 QCSを使用してランネルデッキを固定していきます。端部は端部固定金物を使用。



2 QCSをランネルデッキの溝に差し込みます。



3 ランネルデッキを差し込みます。



4 QCSのビスを仮止めします。(木根太の場合) 2~4を繰り返して、デッキ材を敷いていきます。



5 QCSのビスを本締めします。(2号ビット使用)



6 完成。デッキ面からビスの露出がなく、目地5mmが確保されます。